

天白を元気にする社協発情報紙

ぱわわ

54号 September 2017年(平成29年)9月

ぱわわとは?

ぱわ 天白を元気にする力(パワー)
わ 地域をつなげる輪(わ)と和める(わ)たまり場づくり
そんな思いがひとつになって **ぱわわ** と名づけました!

【発行】社会福祉法人名古屋市天白区社会福祉協議会 情報紙「ぱわわ」プロジェクト
〒468-0015 / 名古屋市天白区原一丁目301 原ターミナルビル3階 TEL:052-809-5550 FAX:052-809-5551
E-mail:tenpakuVC@nagoya-shakyo.or.jp http://www.tenpaku-shakyo.com
【編集】新日本印刷株式会社 〒468-0065 / 名古屋市天白区中砂町496 TEL:052-832-6851 FAX:052-832-6989
バックナンバーはこちら: http://www.tenpaku-shakyo.com/fr_06.html

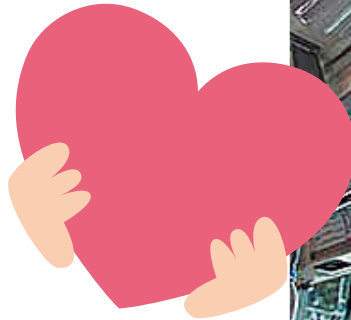
情報紙「ぱわわ」へのご意見、ご感想もはがき・FAX・メールにて受け付けています。



視覚障がいその他の理由で活字のままで見ることが困難な人のために、営利を目的とする場合を除き「録音図書」「点字図書」「拡大図書」等の製作することを認めます。

クローズアップ!

ハートでつながる市バスドライバー



普段、何げなく乗っている市バス。バスの中では時間帯や季節によって、いろいろなドラマが繰り広げられます。時には出会いの場となり、笑い声の聞こえる楽しい空間に…。今回は、そんな市バスの運転士の知られざる日常について、緑区にある緑営業所取材しました。

今年も10/22(日)の区民まつりにお絵かきバスが登場! 参加方法は広報なごや9月号を見てね!



詳しくは、つぎのページに! =>

心、穏やかに健康で明るい生活!



高坂苑
特別養護老人ホーム
◆デイサービス
◆居宅介護支援事業所
◆ショートステイ
◆訪問介護
◆福祉用具
◆配食サービス
〒468-0197 天白区高坂町197-1
☎805-0100
デイサービスセンター 大根 ☎808-8200
グループホーム 高坂苑 ☎805-1220
住宅型有料老人ホーム 平針 ☎807-3373
幼保連携型認定こども園 高坂こども園 ☎804-0010
ホームページアドレス http://www.takasaka.info/

社会福祉法人 八事福祉会



特別養護老人ホーム 八事苑 ◆居宅介護支援事業所 八事苑
◆デイサービスセンター 八事苑 ◆天白区西部いきいき支援センター
◆ショートステイ ◆特別養護老人ホーム 第二八事苑
☎834-3000
Eメール yagotoen@yagotofukushikai.or.jp
URL http://www.yagotofukushikai.or.jp
〒468-0202 天白区大坪二丁目801番地
◆介護職員等を募集しております◆
「やさしい心」が何よりの資格です。お気軽にお電話ください。
☎834-3000 (人事担当)



安江内科クリニック
YASUE CLINIC
診療科目 内科・消化器科・小児科
診療時間
時間 曜日 月 火 水 木 金 土
午前 9:00~12:30 ● ● ● ● ● ●
午後 4:30~7:30 ● ● ● ● ● ●
休診日 土曜午後・日曜・祝日
☎(052) 848-1788
天白区大根町370(天白消防署西隣)



市バス緑営業所所長山崎さん、副所長平岩さん、 兼任指導運転士の住田さん・横井さんより お話を伺いました。



安全・安心・快適を
心がけています!

1 市バスの現状

現在、市内に1,012両の市バスが走っており、29年4月から全車両がノンステップバス(出入りに階段がなく、路面から床面までの高さが約30cmのバス。車両中央部に1~2台の車いすスペースを確保)となっています。

約1,000人の運転士のうち、約1%の9人が女性運転士です。



ノンステップバスの乗車口の様子

2 知っていますか? 市バスの機能

バス停でお客様が乗り降りしやすいように歩道に寄せて停車をしますが、特に高齢者や足の不自由な方で乗降が難しい場合などのために、バス全体の車高を上下させる機能がついています。運転席にそのボタンがついており、乗降口の高さを低くすることで誰もが乗り降りしやすいように調整することができます。

3 運転士の日ごろの対応

場面①

シルバーカー等を利用する高齢者が乗車する場合、乗車口が狭いため、必要に応じて運転士が介助をします。中には、目的地は分かっているが最寄りのバス停の名前を忘れてしまったりどこで降りればいいのか分からなくなってしまう方もいます。そんな時は、運転士が目的地の情報を聞き取り、最寄りのバス停や路線を伝えてくれます。最近では認知症と思われるお客様も増えており、目的地自体を忘れてしまう方もみえるそうです。運転士は「今日はお買い物ですか?」「自宅の近所には何がありますか?」などと質問をして、会話の中からヒントを聞き出し、そこからバス停を探し当てることもあります。

場面②

バス停で車いすのお客様を見かけた場合、乗車確認の声かけをします。乗車希望の場合は乗車のために次の準備を始めます。

- ①車いす用スペースの確保。他のお客様が車いす用スペースの座席に着席していれば、声かけをして席を譲っていただきます。
- ②座席を収納し、車いすが固定できるスペースを作ります。
- ③乗車するために出口にスロープを出します。スロープは、すぐに出せるように出口の脇に収納されています。
- ④車いす用スペースで、車いすの前輪・後輪・側面と3点で車いすを固定し、お客様もシートベルトで転倒防止のために支えます。



4 ハートエピソード

①足が上げづらい高齢者への対応...

バス乗車時に足が上がらず乗りにくそうにされていたため、そっとバスの車高を下げました。降りるバス停を伺い、バス停に着いたら降りやすいように、再度車高を下げました。

②足が不自由な障がいのある方・赤ちゃんを抱っこしている母親への対応...

バス停から出発しようとしたところ、バス停に向かって急いでこられる障がいのある方や赤ちゃんを抱っこしているお母さんに気づきました。「バスに乗車されるかもしれない」と思い、車内アナウンスで「走っているお客様がいるため少しお待ちください」と理解を求め、バス停で少し待機し、バスに乗車いただきました。

※①②とも、後日営業所に運転士の対応についてお礼の電話をいただきました。

どのようなスキルアップをしているか?

お客様の安全のため、運転技術の向上・マナーアップのための乗務員研修や応急手当研修を実施するほか、体験学習(アイマスク体験・高齢者疑似体験・妊婦体験)を通じて、相手の立場に立った声かけや対応方法を学びます。また、認知症の症状を理解し優しく声かけ対応ができるように、全ての運転士が認知症サポーター養成講座を受講しています。

5 市バスの楽しみ方

●ハート♡バス

車内の吊り革が1つだけハート型になっている市内で限定2両の市バス。2両のうちの1両が9/1~10/3の期間、野並営業所の担当エリア(野並・八事・植田方面)で運行されます。区内で乗れるこのチャンスに、ぜひ探してハート型の吊り革をつかんでみましょう!

交通局ではハート♡バスに乗車して起きた「幸せ体験」を募集しています。採用された方にオリジナルステンレスボトルをプレゼントします。詳しくは名古屋市交通局乗客誘致推進課(972-3928)までお問合せください。



バスの前面のこのステッカーが目印

●ギャラリーバス

今年の7月から、地域巡回系統の沿線にある4つの特別支援学校の児童生徒の作品が展示されたバスが運行されています。天白巡回系統の市バスに乗車の際は、ぜひ作品を楽しんでみてください。



最後に...

今回の取材の中で、「最近は市バスの中が高齢者同士の出会いの場になっていますね」というエピソードをにこやかにお話いただきました。乗るバス停や住むところは違っても、「〇〇さん、ひさしぶりだね~。元気にしとった?」「私は〇〇に行くけど、あんたはどこに行くの?」などと高齢者同士の心(ハート)の繋がりが少しずつ増えているそうです。バスをきっかけにできた繋がりを「バス友」というのかもしれないね。そんなバス友たちの輪を繋ぐ、市バス運転士の活躍を知ることができました。

ヘルパー募集! あなたのしさを応援

研修・資格手当
有給休暇等充実!

社会福祉法人名古屋市社会福祉協議会

まずはお気軽に
お電話下さい

在宅福祉部 ☎052-731-9758
天白区介護保険事業所 ☎052-800-2255

介護保険のご相談 受付します

- ・希望される方(介護認定を受けた方)は体験利用(食費400円のみ)でご利用できます。
- ・見学を希望される方もお気軽にお電話下さい。

介護パート募集中!!

隣接する野並保育園の園児との自然な交流が笑顔を呼びます。

野並デイサービスセンター 天白区福池2丁目340番地
http://www.nohonoho.com/index.html nonami.f@yk.commufa.jp

☎896-3434
FAX. 899-0233

ふれ愛ネット天白
誰もが安心して暮らすことのできる天白をめざして

https://www.facebook.com/fureainettenpakufukushikuminotsudo



それぞれの花、咲かせよう!



こどもから、じいちゃん、ばあちゃんまで、みんなであそぼ。

マスコットキャラクターにこっちのふれ愛ネット天白

「まつり天白」と同時開催 **2017.10.22日** 10時~15時
※小雨決行

第33回 天白区福祉区民のつどい

天白生涯学習センター “ふれあい広場”

- ★ のんびり楽しめるステージ企画&カフェ
- ★ 親子で楽しめる企画ブース・作品展示 他
- ★ オムツ交換・授乳コーナー・ベビーカー置場有

天白公園内、南西側小公園 “福祉広場”

- ★ 楽しい福祉体験&赤い羽根共同募金
- ★ 飲食模擬店、製品・にこっちグッズ・ドリンク販売
- ★ まつり天白からの交流ブース、その他

「まつり天白」エリアでも、民生バザー・一部のブースを展開!

※やむを得ず、内容等を変更することがあります。※天白区福祉区民のつどいは「ふれ愛ネット天白」と「天白区社会福祉協議会」による共同事業として実行委員会形式で開催しています。

問合せ:「天白区福祉区民のつどい実行委員会」事務局(天白区社会福祉協議会内) 担当/堀江 TEL: 809-5550 FAX: 809-5551

「天白区福祉区民のつどい」ボランティア募集



天白区社会福祉協議会 公式キャラクター てんてん

■日時:

- ①前日準備 10月21日(土) 13時~15時
- ②当日運営 10月22日(日) 9時~16時30分

※当日は半日みの活動も可。 ※当日はお弁当・お茶がつきます。

- 場所:天白公園及び天白生涯学習センター
- 内容:ゲームコーナー・販売・模擬店の補助・その他
- 募集対象:中学生以上の方
- 申込:電話・窓口、FAXの場合は住所・氏名・電話番号・「つどいボランティア希望」と明記
- 締切:9月29日(金)

この指とまれ! ボランティア・イベント情報

ポ ボランティア イベント

顔のみえるアート展てんぱく2017

障がいのある方が制作したアート作品の展覧会、「顔のみえるアート展てんぱく2017」を開催します。出張マーガレットマルシェも同時開催。初日の開会式には天白区の仲間たちのパフォーマンスもあります。

- 日時:9月8日(金)~11日(月) 10時~16時30分 (8日は11時30分から、11日は15時30分まで)
- 開会式:9月8日(金) 10時30分~
- 場所:名古屋市寿荘
- 問合せ:天白区障害者基幹相談支援センターかけ橋 担当/則竹(TEL.832-2151)

「いつもの味が変わる! おいしい一杯の淹れ方マスター」受講生募集

日ごろ、何げなく淹れているコーヒーやお茶のおいしい淹れ方をマスターして、身近な誰かにふるまってみませんか?興味・関心のある方、ぜひ受講してください!

- 日時:9月23日(土)、30日(土) 10時~12時(2回連続講座)
- 場所:天白区在宅サービスセンター研修室(原ターミナルビル3F)
- 内容:おいしいコーヒーと日本茶の淹れ方など
- 定員:30名(先着順)

- 費用:無料
- 申込:電話・窓口、FAXの場合は住所・氏名・電話番号・「おいしい一杯淹れ方マスター受講希望」と明記
- 締切:9月15日(金)

■申込・問合せ:天白区社会福祉協議会 担当/堀江

ポ「視覚障がい者ガイドボランティア養成講座」受講生募集

視覚障がいのある方のために外出を援助したり、学校などの福祉体験をお手伝いするボランティアを養成します。

- 日時:10月4日、11日、18日、25日 毎週水曜日 10時~12時(4回連続講座)
- 場所:天白区在宅サービスセンター研修室(原ターミナルビル3F)
- 内容:ガイド方法(屋内外歩行)、学校での福祉体験
- 定員:20名(先着順)
- 費用:500円(保険・資料代) ※実習の際の交通費は実費負担
- その他:筆記用具をお持ちください。動きやすい服装・履物でお越しください。

- 申込:電話・窓口、FAXの場合は住所・氏名・電話番号・「ガイドボランティア養成講座受講希望」と明記
- 締切:9月29日(金)

■申込・問合せ:天白区社会福祉協議会 担当/堀江

ポ「サンタクロース」ボランティア募集

天白区内の保育園、学童保育、子育てサロンや高齢者、障がい者福祉施設などが実施するクリスマス会

で、サンタクロースになっていただけるボランティアを募集します。

■募集対象:天白区内に在住の50歳以上の方(性別は問いません)

- 活動時期:12月中
- 内容:施設利用者にプレゼントを渡したり、サンタクロースへの質問に答えたり、写真撮影などを行います。 ※手品などのパフォーマンスは原則行いません(イベント好きの方でしたら、楽しくボランティアできる内容です)。
- 申込:窓口・電話、FAXの場合は氏名・住所・電話番号「サンタクロースボランティア希望」と明記
- 申込期間:10月2日(月)~11月15日(水)

■申込・問合せ:天白区社会福祉協議会 担当/保利

ポ 天白区障がい児者・区民交流ボウリング大会

どなたでも参加できるボウリング大会です。

- 日時:11月26日(日) 10時スタート(9時30分~受付)
- 場所:星ヶ丘ボウル
- 費用:900円(靴・ゲーム代)
- 申込・締切:詳しくは広報なごや10月号をご覧ください。

ポ 第43回 天白区特別支援教育作品展

特別支援学級・特別支援学校の児童生徒の作品を展示します。

- 日時:11月29日(水)~12月1日(金) 9時30分~
- 場所:天白区役所2階 講堂

詳しくは広報なごや11月号をご覧ください。(天白区社会福祉協議会の連絡先は本紙1面上部に記載)

じぶんの町を良くするしくみ。

赤い羽根共同募金



10月から赤い羽根共同募金運動が始まります。赤い羽根共同募金は、高齢者、障がい者、子どもたちなどへの地域の福祉活動を支援する募金です。災害時には「災害ボランティアセンター」の設置や運営など、被災地支援にも役立っています。皆様のご理解とご協力をお願いします。

■ 協力店・募金型自動販売機の設置店の募集

共同募金の期間中に、店内・事業所内に『ポスターの掲示』や『募金箱の設置』にご協力いただける協力店、代金や釣銭の一部が区内の社会福祉活動に寄付される「募金型自動販売機」を設置していただける店舗・事業所を募集しています。詳しくは下記までご連絡ください。

■ 連絡先

名古屋市天白区共同募金委員会(天白区社会福祉協議会内) TEL.809-5550 FAX.809-5551

※赤い羽根共同募金の使いみちなどの情報につきましては、ホームページ(<http://akaihane.or.jp>)をご覧ください。

第69回 赤い羽根協賛児童生徒作品展のご案内

天白区内の小・中学校の生徒から応募していただいた書道とポスターの作品の中から、それぞれ入賞した作品の展示をします。ぜひ、子どもたちの力作を見にご来場ください。

期間	場所	開館時間
11月1日(水)~15日(水)	天白生涯学習センター	9時~21時 ※日・祝は17時まで ※14日(火)は休館
11月27日(月)~12月3日(日)	天白区役所1階 展示スペース	平日 8時45分~17時15分 ※12月3日(日)は8時45分~12時まで開庁

介護のことならラ・プラスへ

緑区内に3ホーム

10年以上の実績

0120-052-077

運営会社/アサヒサンクリーン株式会社

SUNSHINE SAKAE

名古屋栄 観覧車

http://www.sunshine-sakae.jp

〒460-0003 愛知県名古屋市中区錦3-24-4 TEL:052-310-2211

8 地下鉄栄駅 出口直結



『北海道旅行』

夏休みは、いかがお過ごしでしたでしょうか?この原稿を書いているのは、まだ夏休み前なので、今年はどこへ出かけようかと、考えているところです。

昨年は、家族で北海道へ行きました。パパ、ママ、ねえね、チビ、そして、新しく家族の一員となったセキセイインコのナツも一緒です。

ねえねは、人工呼吸器を使っているの、遠出は無理だと思込んでいたのですが、学校で知り合った、重い障がいがある子のママたちの話を聞いていると、皆さん、とってもアクティブで、温泉旅行やテーマパークなど、国内はもちろん、飛行機に乗って海外旅行している子もいるんです!そこで、わが家も思い切って、北海道へ行く計画を立てました。インコ

のナツも一緒なので、フェリーを使うことに。船の中は快適で、海の風も気持ちがよく、本当に楽しい旅でした。20時間以上も船に乗っていたのですが、船内では、いろんなイベントもあり、他のお客さんとおしゃべりしたり、退屈することなく楽しめました。

夕食後のビンゴゲームでは、ねえねとチビのカードが、たてつけにビンゴとなり、特賞と1等を独占してしまいました~。

海の上から見る星空は、素晴らしく、天の川が本当にきれいでした。

食堂やロビーなどでは、スタッフの方や、お客さんが、チビやねえねに声をかけてくれたり、さりげなく手伝ってくださったり、人の心の温かさを感じる旅でした。

(サトコ)

ぽわわ ギャラリー

山根学区在住の「久保木靖子」さんの作品です。

様々な年中行事、干支の動物、街角のお店、そして見た人が本物と間違えてしまうほど緻密に作られた花……久保木さんの樹脂粘土の作品は、ほとんどのパーツが指先に乗るほどの小さな世界。見れば見るほど、その細かさに驚かされました。また、色々な樹脂粘土を混ぜて色を作っているため、同じ色は二度と作れないなど難しさも多いそうです。

作品のテーマは、写真や風景を見て自分がやりたいと思ったものを作ると答えてくださいました。街中を歩くときに作品にしたい風景を見つけることも久保木さんの楽しみの一つのようです。見せていただいた作品はほんの一部。ご自宅には数えきれないほどの作品が飾られていて、昨年、天白図書館で行った展示会には50点近くの作品を出したそうです。開催期間にはたくさんの方が訪れ、中には毎日のように作品を見に来る子もいたほど好評だったようです。

花の作品が本物と間違われたことや、夏休みに開いている教室に毎年遠くから参加してくれるお子さんがいること、作った作品をととても大切に飾ってもらえたことなどを嬉しそうに教えてくださる久保木さん。「準備がととても大変だけど、喜んでもらえて嬉しい!」と素敵な笑顔で話してくださいました。



認知症の人の世界を知る(その42) 「認知症の方の理解 “一人で”できる喜び ~自立を支える身近な支援~」

Sさん(83歳女性)は、独居の認知症の方です。Sさんは、物忘れがあるも、ヘルパーを利用して穏やかに暮らしていました。最近、Sさんは、外出の際、帰宅できなくなることが増え、先日も行きつけの美容院から戻れず、警察のお世話になりました。その件もあり、遠方の娘様は、Sさんの外出を減らそうと説得しますが、Sさんは大拒否。対応に困った娘様から、ヘルパーは相談を受けました。

早速、ヘルパーは、美容院にSさんの様子を確認。すると「Sさんは、来店前必ず電話があり、ほぼ時間どおりに来られる」とのこと、「帰り」に問題があることがわかりました。ヘルパーと娘様は、Sさんの安全な帰宅方法を話し合いました。そして「美容院からの帰りは、タクシーを呼んでいただき、住所を運転手さんに告げていただく」という案を思いつき、後日、娘様は、美容院に相談・依頼されました。結果、その依頼を快く受けくださり、以後のSさんの帰りのトラブルはなくな

りました。

このように、地域の方の支援は、認知症の方の住み慣れた地域における、安楽な暮らしの継続に繋がります。今回は、娘様による働きかけと、美容院のご協力により「一人で美容院へ外出する」というSさんのなじみの暮らしが維持されました。

その後のSさん、タクシー帰宅に慣れたため、美容院の隣の花屋で鉢植えを買って帰ることが増えてきました(今まで重くて持ち帰れなかったため)。Sさん宅のベランダには、見る見るうちにお花が増えていますが、娘様は「趣味なので、ある程度までは母の自由にさせてあげてください」とのこと。Sさんは、一人で外出され、一人で買い物を楽しまれ、趣味の園芸も再開できたので、生き活きとされていました。Sさんは、娘様やヘルパーなどの付き添いのいない「気兼ねない“一人で”の外出」を続けられることが、何よりも嬉しかったようです。(モカ)

編集後記

いつも利用している市バスですが、運転しながら、いろいろ心配するのは、大変なことです。こちら気持ちよく利用したいです。区民まつりでは、お絵かきバスもあります。シャトルバスを利用して、天白公園まで来てください。(ユーコン)

ブログ始めました!!

天白区社会福祉協議会からのお知らせやイベントの様子などをお届けしています。詳しくはホームページをご覧ください。



次の方より天白区社会福祉協議会にご寄付をいただきました。厚くお礼申し上げます。天白区の地域福祉推進に有効に活用させていただきます。(平成29年5月1日から平成29年7月末日受付分 受付順)

○八事山 興正寺 様

●合計 1件

万全のアフターサービス 24時間完全管理
マンション入居者様募集中!
 マンション・店舗・倉庫・事務所など
 親切、ていねいな当社にご相談ください。
 エアコン照明器具プレゼント物件あります!
本州建設株式会社
 本社 ● 名古屋市天白区原五丁目1401番地 ☎(052) 803-8123(代)
<http://www.honshu.co.jp/> 本州建設 検索

暮らし支える
介護の事業所
 住み慣れた街で、笑顔の毎日を。
LYLCS ライフケアグループ
 ●お問い合わせ・ご見学・ご相談は
 株式会社 エル・シー・エス
 福祉事業本部 / 名古屋市天白区久方一丁目144番地
☎717-3899
 メールアドレス lifecare@kk-lcs.co.jp ライフケアグループ 検索

一緒にみちくさしませんか?
 住みなれた環境の中で大切な時間を過ごす。家庭的で笑いのあふれるわたしたちのハウスへ。
小規模多機能型施設
 小規模・多機能のみ草です。定員25名。地域密着をモットーに、安心して住み慣れた在宅生活を応援しています。お気軽にご相談ください。
 ナーシングホーム み草
 指定地域密着型サービス事業所
みちくさ TEL 800-2141 FAX 800-2148
 天白区土原2丁目408

ほっとたいむ
13周年 開催!
 10月28日(土) 10:00~15:00
特製和風ランチ ¥500
 作品展などを企画中! お値打ちクッキー・プリンなども販売します。是非ご来店下さい。
ほっとたいむ ☎832-9629 FAX.832-9630
 (ほっとはむ2) 天白区植田山5-2529 コーポあいち植田山店2F

