



楽しいフェスタから 障がいの体験学習まで 【名古屋市立植田南小学校】



体操マットで段差を作り車いすの操作を体験

三厨(みくりや)さん。視覚障がいの者の椎橋(しいばし)さんも「点字ブロックの上に自転車を置かないでと、みんなに伝えることができました」と、にっこり。

児童は、様々な交流や体験の中で、助け合う共生の心を豊かに育てています。



一杯の抹茶で心を落ち着かせるひととき(うえみなフェスタ)

およそ800人の児童が通う植田南小学校では、地域に支えられてのイベントや体験学習が自慢です。

毎年11月に開催される恒例の『うえみなフェスタ』では、PTAの役員を中心に、商店街や女性会、大学のサークルなど地元組織が協力して運営しています。第8回目の2008年は「オリンピック」をテーマに開催。バレーボール的当てやポッキーチョコの早なめ競争、空き缶つみのゲームなどのほか、餅つきや抹茶のお点前(てまえ)など、毎回恒例のコーナーもあり、多くの児童で賑わいました。PTA会長の岡戸さんは「子どもたちに、純粋に

楽しんでもらうため企画しています。フェスタの準備を通して、地域の絆も深まっています」。

2月2日には、6年生の体験学習の一環として、学校主催で福祉体験を実施。障がい者やボランティアを招いて、車いす体験とアイマスク体験を行いました。車いすに乗った児童からは「小さな段差でも、乗り越えるのが難しかった」と声上がり、その大変さを実感していました。アイマスクをしてガイド役に手を引かれながら廊下や階段を歩いたり、声かけを頼りに一人で歩いてみた児童からは、「目隠しをして、何も見えずに歩くのは怖かった」との感想が聞かれました。また、アイマスク体験後、視覚障がいの者の松山さんが使っていた音声機能付きの携帯電話に、児童たちは興味津々。その後の質問コーナーでは、「生活で不便なことは何ですか」など、質問がたくさん飛び交い、あっとい間に楽しい時間は過ぎました。

「障がいは、個性の一つなんだということを伝えることができました」と話すのは、車いす体験講師の

おすすめ スポット

ヘルシーで栄養価の高い豆腐料理
豆丁 植田店



豆腐の味がダイレクトに楽しめる「ざる豆腐」

天白区中平にある『まるみや食品』では、無農薬で作られた国産大豆と沖縄産の天然にがり、天然の地下水を使って豆腐作りを行っています。そのアンテナショップとしてオープンしたのが

『豆腐創作料理 豆丁』です。まるみや食品には定番の絹豆腐や木綿豆腐のほか、コラーゲン豆腐、落花生豆腐、山いも豆腐、黒胡麻豆腐、ゆず豆腐など変わり豆腐も含め、20種類以上の豆腐があります。「それぞれに味わい深い豆腐をもっと食べてもらいたい。食卓ではおかずのメインになりにくい豆腐が、実はメインに成り得る素材だということを知ってもらいたい」という思いから店はオープンしました。実際、ランチでいただける「畑の肉の唐揚げ御膳(850円)」などが人気です。畑の肉の唐揚げは鶏肉にも匹敵するほどの味と食感が楽しめるだけでなく、鶏肉よりもヘルシーということもあり、店でも特に人気があると。他にも、うどんの生地を練り込んだ「豆乳うどん(680円)」も人気だそうです(夜メニュー)。

一昨年、店内をリニューアルし、掘りごたつタイプの個室が3室増えました。周りを気にせず、くつろぐことができると、親子連れや仲間うちで来店される方に好評です。ヘルシーだけでなく栄養価が高い豆腐料理、一度味わいに訪れてみませんか?



掘りごたつ式のテーブル席は年配の方にも人気

住所: 天白区植田本町1-508 TEL: 807-0248
営業時間: 午前11時~午後5時、
午後5時30分~午前0時(ラストオーダー午後11時)
定休日: なし



サロン訪問

夕食を食べながら和やかに話が弾む
植田南学区ふれあいサロン元気



会食前のあいさつ。親睦の輪が広がります

ここは、植田南コミュニティセンターの集会室。温かい夕食をいただきながら、和やかな会話に花が咲きます。あまり例がない、夕食を主体にしたふれあい・いきいきサロンです。対象はひとり暮らしの高齢者、または、75歳以上の高齢者。サロン代表の森山みゆきさん(地域福祉推進協議会)は「昼間ではなかなか出てこられない男性の方にスポットを当てています」。平成15年から開催し、今年で6年目。参加者は15人から20人ほどで、毎回楽しみに顔を出す人も少なくありません。2回目の参加という萩原(はぎはら)さんは「一昨年の夏に、鹿児島から名古屋にきました。コミセンの掲示板で偶然、このサロンの存在を知りました。ひとり暮らしなので、お友だちがしてくれる場が

嬉しいですね」。料理はすべて手作りで、デザートまで付いてボリュームたっぷり。参加者の鈴木さんは「栄養バランスが良く、家庭的な味が楽しめます」と、にっこりです。森山さんは「運営スタッフの林さんや小林さんと一緒に準備や後片付けなどを行っています。大変ですが、やりがいがあります」。サロンでは、現在、運営に協力していただける元気なボランティアを募集中です。

開催日時: 毎月第2・4水曜日
午後6時~7時30分
場所: 植田南コミュニティセンター
会費: 300円
主催: 植田南学区地域福祉推進協議会

名城大学 Meijo University

- 出身大学別社長数 中部地区大学中No.1!
- 1建築士合格者数 中部地区大学中No.1! (連年朝日099大学ランキング)
- 高校教員採用者数 中部地区大学中No.1!
- 薬剤師国家試験新卒者合格率全国第4位!(95.49%)
- 「卒業生数」 中部地区大学中No.1! 社会のあらゆる分野で活躍する約16万人のネットワーク

天白キャンパス 〒468-8502 名古屋市天白区塩釜口1-501 TEL: (052) 832-1151
八事キャンパス 〒468-8503 名古屋市天白区八事山150 TEL: (052) 832-1151
可児キャンパス 〒509-0261 岐阜県可児市虹ヶ丘4-3-3 TEL: (0574) 69-0100

体験利用 見学 随時受付中

・希望される方(介護認定を受けた方)は体験利用(食費400円のみ)でご利用できます。

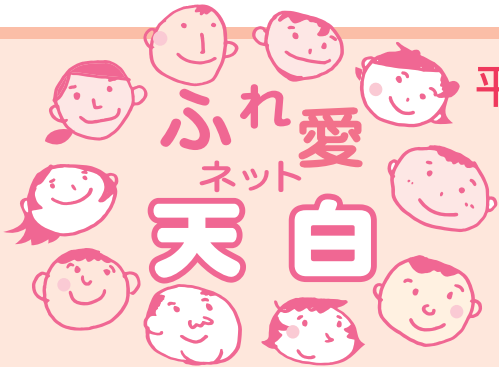
・見学を希望される方もお気軽にお電話下さい。

野並デイサービスセンター 天白区福池2丁目340番地
http://www.nohonoho.com/index.html nonami.f@yk.commufa.jp

896-3434

看護パート募集

隣接する野並保育園の園児との自然な交流が笑顔を呼びます。



平成20年度の事業報告～色々活動しました～

「ふれ愛ネット天白」では、「第24回天白区福社区居民のつどい」を区民まつりと同時開催し、地域の皆さんとの交流を深めました。その他3つの部会で以下のような活動を行いました。

来年度も「つながり」を大切にしながら、様々な活動を展開していく予定です。「活動に参加してみたい!」と思った方は、ぜひ一度お問合せください。

ふれあい部会

会員同士の交流を深めるべく、「顔合わせ会」や「やみなべ交流会」、「風船バレー交流会」を開催しました。

ふれ愛ネットPR部会

地域の皆さんに「ふれ愛ネット天白」の活動を知ってもらうために、情報紙「ばわわ」の作成作業に関わりながら、このコーナーの編集を行いました。

災害弱者のためのネットワーク作り部会(略称:ネットワーク部会)

10月に開催した「福社区居民のつどい」のブースで、来場者に災害時に心配なことや課題などのご意見をいただきました。

問合せ先

「ふれ愛ネット天白」事務局
(天白区社会福祉協議会内)
TEL:809-5550 FAX:809-5551

答え

【植田駅バスターミナル】



答えは植田駅バスターミナルです。昭和53年に地下鉄鶴舞線八事～赤池間が開業しました。30年を経て、周辺の環境はがらりと変わりましたが、写真中央にある「横地ビル」という白い建物が当時と同じままです。



第2次地域福祉活動計画へのご意見をお願いします

天白区社会福祉協議会では、地域の福祉活動を活性化することに重点を置いた「第2次地域福祉活動計画」を策定しました。今後この計画に基づいて様々な事業を企画・実施するにあたり、区民の皆様のご意見をお伺いし、計画実施に取り組んでいきたいと考えています。

【計画の概要】

基本理念:住みつづきたいまち天白をめざして

計画期間:平成21年度から25年度の5年間

計画項目:本会ホームページをご覧ください、下記までご連絡いただければ資料をお送りします。

ご意見につきましては、FAX、メール、郵送により下記までお送りくださいますようお願いいたします。ご意見の他、計画と一緒に企画、実施していただける方も募集しています。ぜひご参加くださいますようお願いいたします。

天白区社会福祉協議会
天白区原一丁目301原ターミナルビル3階
TEL:809-5550 FAX:809-5551
E-mail:tenpakuVC@nagoya-shakyo.or.jp
http://www.tenpaku-shakyo.com

この指とまれ! ボランティア・イベント情報

知的障がい児の学習(家庭教師)ボランティア募集

小学校5年生まで不登校だったため学習が遅れている中学1年生(男子13歳・愛護手帳4度)。学習意欲があり勉強を頑張っています。夜間に学習を手伝ってくださるボランティアを募集します。本人は活発明朗・人なつこい性格です。

■日時:1週間に1回(月曜から木曜のうち) 午後7時～8時希望

※日時は応相談 ※学校の長期休暇中などは応相談 ※中学卒業までの可能な範囲の期間で活動をお願いします。

■活動先:あけぼの学園(天白区植田山2-101)

※駐車場あり。※地下鉄「星ヶ丘」または「植田」から市バス。 ※交通費を含め自己負担をお願いします。

■申込み先:あけぼの学園 担当/奥山 TEL:781-0155

本年度も赤い羽根共同募金にご協力いただき誠にありがとうございました

平成20年度 赤い羽根共同募金実績額

11,250,786円

一般募金実績額..... 11,139,455円

歳末募金実績額..... 111,331円

今年度も区民の皆様から多くの募金をお寄せいただきました。赤い羽根共同募金は、愛知県共同募金会でとりまとめられ、約77%が天白区の地域福祉活動の向上に、約23%が愛知県下の民間社会福祉施設の充実等に役立てられます。今後とも共同募金にご理解、ご協力いただきますようお願いいたします。

名古屋市天白区共同募金委員会

〒468-0015 原一丁目301 原ターミナルビル3階 天白区社会福祉協議会内
TEL:809-5550 FAX:809-5551
※赤い羽根共同募金の使いみちなどの情報につきましては、ホームページ(http://www.akaihane.or.jp)をご覧ください。

ヘルパー募集中

障がいのある方の.....
余暇
送迎
食事作り
などのお手伝い

- 障がいのある方の地域生活を応援する仕事です。
- ホームヘルパー・ガイドヘルパー募集中!
- ヘルパー2級をお持ちの方、週1時間でOKです。

ほっとはむ居宅支援センター
事務所:天白区池場3-408 TEL 808-3689

介護スタッフ(有資格者)募集

社協ホームヘルパー
「なごやかスタッフ」
になりませんか。

空いている曜日、時間に無理なく働けます。

社会福祉法人名古屋市社会福祉協議会
まずはお気軽に在宅福祉部 ☎052-731-9758
お電話下さい 天白区介護保険事業所 ☎052-800-2255

名古屋から45分の「格安温泉」!!

一泊二食6000円。

※60歳以下の方は6300円
※名古屋市の健康保険証持参でさらに1000円引。

- 豪華料理と天然温泉。※日帰りでも利用可。
- グランドゴルフ・ゲートボールなど各種用具の貸出無料。
- 長島駅からの送迎もあります。
- ※詳しくは下記電話番号にお問い合わせください。

公共の宿
名古屋市休養温泉ホーム
松ヶ島
〒511-1122 三重県桑名市長島町松ヶ島700番地の12
http://www.matsugashima.com
TEL (0594) 42-3330

笑顔あふれる 明るい生活を支援します。

社会福祉法人 天白原福祉会
特別養護 老人ホーム **千寿乃里**

事業内容 ● 介護老人福祉施設(特別養護老人ホーム) 定員60名
● 短期入所生活介護(ショートステイ) 定員15名

天白区原三丁目1905番地
見学を希望される方、お気軽にお電話下さい。 ☎847-2941
http://sky.geocities.jp/senjunosato/index.html

万全のアフターサービス 24時間完全管理

マンション入居者募集中!

マンション・店舗・倉庫・事務所など

親切、ていねいな当社にご相談ください。

住環境良好、新築・1ルーム多数有り!

モデルルーム有り カーテン照明器具プレゼント!

本州建設株式会社

本社 ● 名古屋市天白区原五丁目1401番地 ☎(052) 803-8123(代)
名東支店 ● 愛知県郡長久手町戸田谷1024番地 ☎(0561) 63-1123(代)
港支店 ● 名古屋市港区春田野一丁目205番地 ☎(052) 303-6123(代)
東海支店 ● 東海市富木島町伏見一丁目17番7 ☎(052) 604-0808(代)
守山支店 ● 名古屋市守山区瀬古東一丁目1801番地 ☎(052) 792-5123(代)

ホームページアドレス http://www.honshu.co.jp/

ばわわ 子育て日記

No. 20 春、別れと出会いの季節です

私の娘が小学校一年生のとき、「お楽しみ会」という名のお誕生会に参加する機会がありました。「お楽しみ会」なのでプレゼントのかわりに300円分のお菓子をもち寄り、ひもをつけてくじ引きで持ち帰るといったものでした。さらに「お菓子の宝箱開け」もあります!これは西区明道町の駄菓子問屋街で購入してきた「宝箱」(20個の穴の中に一口ゼリーや100円のだらみなど、いろいろなお菓子が入っている)を開けて楽しく食べるのです。子どもたちは大盛り上がり。帰宅した娘はニコニコ顔でお菓子にひもをつ

けて紙袋に入れ、一人でひもを引きながら楽しんでいました。新年度になるので、またいろいろな会が開かれることでしょう。また、それとは別に、家族で駄菓子問屋街に行ってみてはどうでしょうか? 家族仲良く、駄菓子で会話も弾みますし、駄菓子の大人買いも楽しいものですよ。ところで、娘がまだ保育園に通っていた頃にこのコラムを書き始めましたが、春に区外へ引っ越すため、今号でお別れになります。3年間ありがとうございました! 皆様お元気で!(みどりん)



ばわわ 介護日記

No. 12 「認知症の人の世界を知る(その8) “こだわり”=“なじみの生活がしたい!”」

施設に入所中のNさんは認知症の男性です。歩行が不安定なため、トイレは洋式を使用していました。ある時トイレで不穏になり、理由をお聞きすると、「私は男だ!」の一点張り。認知症の方の不穏行動には、必ず原因があります。Nさんは、昔ながらのトイレで用をたすことを望んでいるのでは

まま、用をたしたいということでした。これは、「昔と同じように生活したい!」という訴えそのものでした。認知症の方は、自分の要望や“こだわり”をうまく表現できません。時には、不穏行動を“こだわり”の訴えとして捉えてみましょう。その訴えを理解できるように寄り添うことが大切です。その“こだわり”や不穏の原因を理解し適切に対応ができれば、ほとんどの認知症の方はおだやかに生活されます。認知症の方の“こだわり”を叶えることは、なじみの暮らしを叶えることにも繋がっていくのです。(モカ)



ば・わ・わ・ひろ・ば

天白の井戸端 今回のお題「春」

たくさんのご応募ありがとうございました!



今回、その中から選りすぐりの7点を選ばせていただきました。

- 春らんまん黄色い帽子並ぶ列 (宮田ゆり子さん)
春の午後サイズを直す一張羅 (お・ねK.Fさん)
春のせてゆったり雲は流れゆく (鬼頭昌子さん)
哀楽の峠を越へて喜寿の春 (シゲノ・マサコさん)
新豆腐さくら色して花かつを (井上まさん)
稜線の根雪も融けて高速路 (山口和子さん)
早春に梅もほころびうぐいすよ (守之助さん)
次回のお題「雨」 締切:平成21年5月1日(金)

編集後記

取材先に伺って、いつも感じるのは、直接お話をしながら情報を得ることの大切さを実感いたします。紙面へは、出来る限りの情報を掲載しておりますが、紙面の都合もあり、まだまだ伝えきれない情報もございます。(「ばわわ」を1つの情報源ということで捉えていただくと幸いです。)うらかな春、皆様もぜひ、「ばわわ」を持って地域にお出かけください。新しい発見があるかも?!

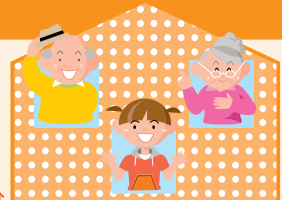
問合せ先 社会福祉法人 名古屋市天白区社会福祉協議会 情報紙「ばわわ」担当 通木(つぎ) 川柳の投稿先 TEL:809-5550 FAX:809-5551 E-mail:tenpakuVC@nagoya-shakyo.or.jp

天白区在宅サービスセンター開設のお知らせ

地域福祉活動の拠点として、誰もが安心して暮らせる「福祉のまち」の実現を目指し、在宅保健福祉サービスの提供と地域福祉活動の推進を図ることを目的として、平成21年4月1日に開設いたします。(天白区社会福祉協議会が設置・運営)

主な業務内容

- 地域の実情に応じた各種事業の実施
● 各種福祉情報の提供
● ボランティアに関する相談・情報提供
● 在宅サービスセンター内の部屋貸出
■貸出時間 午前9時~12時、午後1時~4時30分
■利用条件 社会福祉を目的とする事業・活動であること
■申込方法 利用日の属する月の2か月前の1日以降に申込み
■休館日 年末年始(12月29日~翌年1月3日)



住所:天白区原一丁目301 原ターミナルビル3階(地下鉄鶴舞線原駅より徒歩約1分) TEL(代表):809-5550 FAX:809-5551

次の方々より天白区社会福祉協議会にご寄付をいただきました。厚くお礼申し上げます。天白区の地域福祉推進に有効に活用させていただきます。(平成20年11月1日から平成21年1月31日受付分 受付順)
○株式会社 平安閣 様 ○天白民舞・舞踊同好会 様
○天白生涯学習センター内まつり実行委員会 様 ○植田南学区女性会 様
○植田学区女性会 様 ○家庭倫理の会 天白支部 代表:安藤 文子 様
○りんごくらぶ 様 ○匿名 2件

グループホーム デイサービス 募集しています!
アメニティホーム 塩 釜
カラオケ 囲碁 体操 喫茶店 ...など 行っています。
TEL:861-2230 FAX:861-2231

毎日のお食事、お困りではありませんか?
ニコニコキッチンが、皆様のお手元に1食からお届けします。
ニコニコキッチン天白・緑店
TEL:805-2507 FAX:805-2514

なじみの仲間やスタッフに囲まれて...木のぬくもりに包まれた癒しの空間。
ライフケアグループ
ディサービス ライフケア 久方 TEL:(052)809-3555
小規模多機能ホーム ライフケア 山根 TEL:(052)847-3326

SUNSHINE SAKAE
www.sunshine-sakae.jp
地下鉄栄町駅⑧番出口直結
名古屋栄×観覧車
TEL:(052)310-2211

可能性をみつめて
社会福祉法人平針福祉会 地域活動支援センター
みる平針 TEL:808-2240
名古屋市天白区高島2丁目704番地

一緒にみちくさしませんか?
認知症対応型通所介護
11名定員の小規模な事業所です。認知症の方たちに安心して在宅での生活を送ってもらえるようにご支援します。認知症のご相談もお気軽にどうぞ。
みち草 TEL:800-2141 FAX:800-2148

人とのふれあいと、心の豊かさを大切にします
誠和荘 TEL:781-2859
天白区植田山2-101